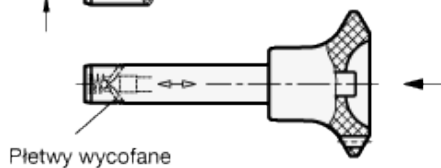
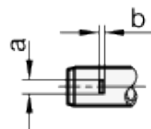
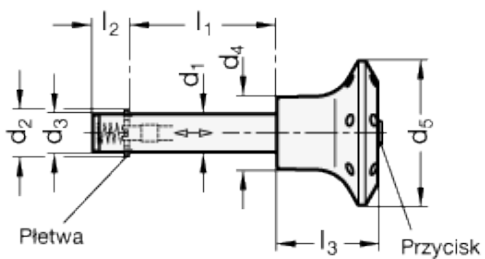
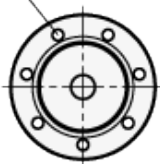


GN 114.2

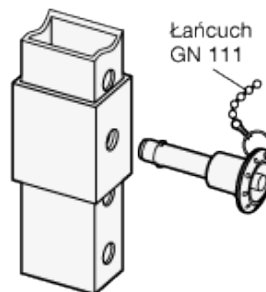
Trzpień montażowy z blokadą



Otwór pod pierścień
(łańcuch/linka)



Przykład zastosowania



Informacje Techniczne

Trzpień

Stal ocynkowana, pasywacja niebieska.

Płetwy

Stal nierdzewna AISI 304.

Sprężyna

Stal nierdzewna AISI 301.

Rękojeść

Tworzywo, technopolimer na bazie poliamidu (PA), kolor szaro-czarny.

Przycisk

Tworzywo, technopolimer na bazie poliamidu (PA), kolor czerwony.

Maksymalna temperatura pracy

80 °C.

Właściwości i zastosowania

Trzpienie GN 114.2 stosuje się do szybkiego ustalania lub łączenia przedmiotów obrabianych. Typowe zastosowanie to takie w którym trzpień jest często mocowany i demontowany.

Naciskając przycisk dwie płetwy cofają się (trzpień może być wyciągnięty lub wsunięty).

Prostokątny kształt płetw ze stali nierdzewnej tworzy liniową powierzchnię kontaktową co poprawia wartości osiowej siły ścinającej.

Dane w tabeli poniżej należy skorygować o odpowiedni współczynnik bezpieczeństwa.

Elementy standardowe	Główne wymiary										Obciążenie w kN	Wag g
	Oznaczenie	d ₁ -0.05	l ₁ +0.4	a	b	d ₂	d ₃	d ₄	d ₅	l ₂		
GN 114.2-6-10	6	10	2.3	0.5	7.5 _{+0.5}	5.9	15	30	7	21	14	10
GN 114.2-6-12	6	12	2.3	0.5	7.5 _{+0.5}	5.9	15	30	7	21	14	12
GN 114.2-6-16	6	16	2.3	0.5	7.5 _{+0.5}	5.9	15	30	7	21	14	12
GN 114.2-6-20	6	20	2.3	0.5	7.5 _{+0.5}	5.9	15	30	7	21	14	13
GN 114.2-6-25	6	25	2.3	0.5	7.5 _{+0.5}	5.9	15	30	7	21	14	15
GN 114.2-6-30	6	30	2.3	0.5	7.5 _{+0.5}	5.9	15	30	7	21	14	15
GN 114.2-6-35	6	35	2.3	0.5	7.5 _{+0.5}	5.9	15	30	7	21	14	16
GN 114.2-6-40	6	40	2.3	0.5	7.5 _{+0.5}	5.9	15	30	7	21	14	16
GN 114.2-6-45	6	45	2.3	0.5	7.5 _{+0.5}	5.9	15	30	7	21	14	17
GN 114.2-6-50	6	50	2.3	0.5	7.5 _{+0.5}	5.9	15	30	7	21	14	18
GN 114.2-8-16	8	16	2.8	0.6	10 _{+0.5}	7.9	15	30	8.4	21	28	17
GN 114.2-8-20	8	20	2.8	0.6	10 _{+0.5}	7.9	15	30	8.4	21	28	18
GN 114.2-8-25	8	25	2.8	0.6	10 _{+0.5}	7.9	15	30	8.4	21	28	19
GN 114.2-8-30	8	30	2.8	0.6	10 _{+0.5}	7.9	15	30	8.4	21	28	22
GN 114.2-8-35	8	35	2.8	0.6	10 _{+0.5}	7.9	15	30	8.4	21	28	23
GN 114.2-8-40	8	40	2.8	0.6	10 _{+0.5}	7.9	15	30	8.4	21	28	24
GN 114.2-8-45	8	45	2.8	0.6	10 _{+0.5}	7.9	15	30	8.4	21	28	26
GN 114.2-8-50	8	50	2.8	0.6	10 _{+0.5}	7.9	15	30	8.4	21	28	28
GN 114.2-10-20	10	20	3.3	1	12 ₊₁	9.9	18	34	9.8	26	38	27
GN 114.2-10-25	10	25	3.3	1	12 ₊₁	9.9	18	34	9.8	26	38	30
GN 114.2-10-30	10	30	3.3	1	12 ₊₁	9.9	18	34	9.8	26	38	31
GN 114.2-10-35	10	35	3.3	1	12 ₊₁	9.9	18	34	9.8	26	38	35
GN 114.2-10-40	10	40	3.3	1	12 ₊₁	9.9	18	34	9.8	26	38	37

GN 114.2-10-45	10	45	3.3	1	12 ₊₁	9.9	18	34	9.8	26	38	39
GN 114.2-10-50	10	50	3.3	1	12 ₊₁	9.9	18	34	9.8	26	38	42
GN 114.2-10-60	10	60	3.3	1	12 ₊₁	9.9	18	34	9.8	26	38	46
GN 114.2-12-25	12	25	3.8	1	14 ₊₁	11.9	18	34	11.3	26	61	39
GN 114.2-12-30	12	30	3.8	1	14 ₊₁	11.9	18	34	11.3	26	61	43
GN 114.2-12-35	12	35	3.8	1	14 ₊₁	11.9	18	34	11.3	26	61	46
GN 114.2-12-40	12	40	3.8	1	14 ₊₁	11.9	18	34	11.3	26	61	50
GN 114.2-12-45	12	45	3.8	1	14 ₊₁	11.9	18	34	11.3	26	61	53
GN 114.2-12-50	12	50	3.8	1	14 ₊₁	11.9	18	34	11.3	26	61	60
GN 114.2-12-60	12	60	3.8	1	14 ₊₁	11.9	18	34	11.3	26	61	62
GN 114.2-12-70	12	70	3.8	1	14 ₊₁	11.9	18	34	11.3	26	61	72
GN 114.2-12-80	12	80	3.8	1	14 ₊₁	11.9	18	34	11.3	26	61	79
GN 114.2-16-30	16	30	4.8	1.2	19 ₊₁	15.9	22	40	14.2	32	113	80
GN 114.2-16-35	16	35	4.8	1.2	19 ₊₁	15.9	22	40	14.2	32	113	85
GN 114.2-16-40	16	40	4.8	1.2	19 ₊₁	15.9	22	40	14.2	32	113	95
GN 114.2-16-45	16	45	4.8	1.2	19 ₊₁	15.9	22	40	14.2	32	113	100
GN 114.2-16-50	16	50	4.8	1.2	19 ₊₁	15.9	22	40	14.2	32	113	110
GN 114.2-16-60	16	60	4.8	1.2	19 ₊₁	15.9	22	40	14.2	32	113	120
GN 114.2-16-70	16	70	4.8	1.2	19 ₊₁	15.9	22	40	14.2	32	113	133
GN 114.2-16-80	16	80	4.8	1.2	19 ₊₁	15.9	22	40	14.2	32	113	140
GN 114.2-20-30	20	30	4.8	1.2	23 ₊₁	19.8	25	40	14.8	33	187	120
GN 114.2-20-35	20	35	4.8	1.2	23 ₊₁	19.8	25	40	14.8	33	187	130
GN 114.2-20-40	20	40	4.8	1.2	23 ₊₁	19.8	25	40	14.8	33	187	140
GN 114.2-20-45	20	45	4.8	1.2	23 ₊₁	19.8	25	40	14.8	33	187	150
GN 114.2-20-50	20	50	4.8	1.2	23 ₊₁	19.8	25	40	14.8	33	187	160
GN 114.2-20-60	20	60	4.8	1.2	23 ₊₁	19.8	25	40	14.8	33	187	185
GN 114.2-20-70	20	70	4.8	1.2	23 ₊₁	19.8	25	40	14.8	33	187	210
GN 114.2-20-80	20	80	4.8	1.2	23 ₊₁	19.8	25	40	14.8	33	187	230



STANDARD MACHINE ELEMENTS WORLDWIDE